

QADE/V

Abdichtelement/ Ventil für Telekommunikationskabel

Universelles Abdichtsystem
für Kabelkanäle, -verteiler
und Gebäudeeinführungen.

Wieder verwendbar
(4 x mit Luft befüllbar).

Für Kanal Innen-Ø
40 - 150 mm.



ALLGEMEIN

Abdichtelemente Typ *ADE/V mit Ventil sind Mehrwegabdichtungen (patentiert) welche sich seit 2006 durch leichte Demontage und Wiederverwendbarkeit in der Praxis bewährt haben.

Sämtliche Wolf-Abdichtelemente erfüllen die Anforderungen vieler europäischer Telekommunikations-Netzbetreiber u.a. T-Com TS 0307/96 (Zulassungs-Nr. Wolf 2005-08-11 ADE 100 (Ventil), France Telecom RSD CSE C75-11H, British Telecom LN584 (02/2011)). Die Leckrate (Diffusionsrate) der Wolf-Abdichtelemente ist geringer als die T-Com-Anforderung sowie die Leckraten der Wettbewerbsprodukte.

Wolf-Abdichtelemente bieten dem Anwender eine langlebige und zuverlässige Abdichtung für Dichtigkeit bis zu 0,5 bar/ 5 m Wassersäule im Betriebstemperaturbereich -15°C bis +30°C (kurzzeitig +45°C/4 h).

PRODUKTBESCHREIBUNG ABDICHTELEMENT

ABDICHTELEMENT (ohne Beschichtung)

MATERIAL:

Flachschlauchkissen aus einer 5-schichtigen Aluminium-Verbundfolie.

Dieses hochwertige Material und die Verarbeitung gewährleisten eine geringe Diffusions-/Leckrate von ~ 0,73 mbarl / Jahr und eine äußerst lange Brauchbarkeitsdauer.

EINFÜLLVORRICHTUNG:

Um das Abdichtkissen mehrfach (4 Mal) befüllen zu können, ist ein patentiertes metallenes Druckluftventil mit einer kunststoffbeschichteten Ventilverlängerung mittels Heißsiegelschweißverfahren mit dem Abdichtkissen verbunden.

Die Druckfüllung erfolgt über einen Druckschlauch, der zur Befüllung auf das PKW-Ventil am Abdichtkissen aufgesteckt wird. Nach der Druckfüllung wird das Ventil mit der Ventilkappe druckdicht verschlossen.

BESCHICHTUNGSMATERIAL

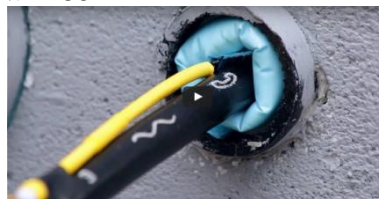
	Quellvlies (QV)
Werkstoff Dichtband	Selbstabdichtendes mechanisch verfestigtes, thermofixiertes wasserreaktives Vlies bestehend aus Polypropylen- (PP) Fasern und einem wasserabsorbierendem, wasser- quellendem Polymer. Geotextilrobustheitsklasse GRK3 (trocken)
Montage	Nicht zur Montage bei stehendem und fließendem Wasser geeignet. Quillt sofort bei Wasserkontakt. (Für Montagen bei stehendem oder fließendem Wasser empfehlen wir Ihnen unsere Abdichtkissen mit Zellkautschukbeschichtung Art.-Nr. 20.3 20.4 ZKADE/V)
Demontage	Einfach. Kein Verkleben.
Dichtigkeit	Unmittelbar bei Wasserkontakt
Wiederverwendbarkeit	Wieder verwendbar (erneute Montage) nach vollständiger Trocknung des Quellvlieses

EINFACHE MONTAGE & DEMONTAGE

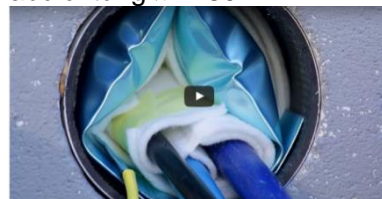
Video

Siehe
www.wolf-abdichttechnik.com

Montage Kabelrohrabdichtung
Ø ≤ 60 mm



Montage/Demontage Kabelrohr-
abdichtung Ø ≥ 80 mm



Dichtheit gegen schleichende Gase, Staub, Wasser und Chemikaliengemische (Dichtheit bis 0,5 bar/ 5 m Wassersäule (min.))

Die hochwertige und robuste Aluminium-Verbundfolie ...

- passt sich flexibel der abzudichtenden Umgebung an, unabhängig von Kabeldurchmesser und -belegung oder auch gegen Verschmutzung
- ermöglicht eine lange Brauchbarkeitsdauer
- ist resistent gegen Chemikaliengemische pH2 bis pH12, Kraftstoffe

Patentierte (PKW-) Ventilkonstruktion ...

- zum einfachen Befüllen mit Druckluft (CO₂-frei !)
- für eine simple, baustellengerechte Überdruck-Einfülltechnologie
- ermöglicht eine dem Anwendungsbereich individuell anpassbare Überdruckfüllung. Vermeidet Einbeulung von Kabeln und Rohren und Änderungen von Übertragungstechnischen Eigenschaften.
- ermöglicht bei Kabelnachbelegungen eine schnelle Evakuierung der Luftfüllung mit dem Zubehörteil Art.-Nr. 33 VMSP Vakuumpumpe oder mittels Ventileinsatzwechsel
- ermöglicht einen zerstörungsfreien Aus- und wieder Einbau

MONTAGEZUBEHÖR

Nur Typen
L 40 bis L60

Druckrückstoppbefüller

Art. Nr. 33 DB VG8-M8 inkl. Ersatzdichtung.
Zwingend erforderlich!



Mehrfach
Belegung
(> 1 Kabel)

Eine Zwischenraumabdichtung ist erforderlich !
Wolf®-Abdichtstern oder **Wolf®-Dichtband**.



Nur Typ
ZKADE/V

Empfehlung:

Art. Nr. 40.1 Gleitmittel (Tube) oder
Art. Nr. 40.2 Sprühflasche für Spülmittel-Wasser-
Gemisch

zur Reduzierung des Reibwertes bei der Montage



Druckbefüllung

Kompressor-Set Art. Nr. 33 BDC-S

(Akku-Kompressor, Einfüll-Adapter, Druckschlauch
3 m) oder mit vorhandenem Kompressor,
Anforderungen: Füllleistung ≤ 20 Liter/min;
automatische Druckabschaltung oder
Druckmanometer 0-4 bar, Genauigkeit der
Fülldruckanzeige im Bereich 0,5 - 3,5 bar
(± 0,1 bar) bei 20°C.



LIEFERPROGRAMM

Abdichtbereich			Duct sealing range occupancy			Beschichtung sealing tape Quellvlies "QV"-Band Non-woven swelling sealing strip
Rohr-Belegung						
Rohr-ID	Ø		Duct			Art. Nr. Part No.
[mm]	Max [mm]	Ø minimal [mm]	ID [inch]	Ø max [inch]	Ø minimal [inch]	20.6 VE/PU 1- 99 Stk./ items gerollt, rolled up 20.5 VE/PU 100 Stk/ items flach ausgelegt, laid out flat
40	25	0	1.6	0.98	0	20.* QADE/V L 40/
45	32	0	1.8	1.26	0	20.* QADE/V L 45/
50	33	0	2	1.3	0	20.* QADE/V L 50/
60	42	0	2.4	1.7	0	20.* QADE/V L 60/
80	45	0	3	1.8	0	20.* QADE/V L 80/
90	55	0	3.5	2.2	0	20.* QADE/V L 90/
105	70	0	4	2.8	0	20.* QADE/V L 100/
115	80	0	4.5	3.2	0	20.* QADE/V L 115/
125	85	20	5	3.4	0.79	20.* QADE/V L 125/
150	105	42	6	4.1	1.66	20.* QADE/V L 150/

VE Verpackungseinheit
PU packaging unit

Montage- anweisungen

- MA 05 1.1 Sicherheitshinweise
- MA 05 2.1 Kabel-/Rohr-Abdichtbereiche und Fülldruck für Abdichtkissen
- MA 05 3.1 Montagezubehör Kabel-/Rohrabdichtung
- MA 05 5.2 Montage-Kurzanweisung

HERSTELLER

WOIF[®] GmbH ☎ ++49 (0) 711 87 39 41 | service@wolf-systems.com | www.wolf-abdichttechnik.com

Alle Angaben, Abbildungen und graphische Darstellungen entsprechen dem aktuellen Stand unserer Kenntnisse und sind nach dem besten Wissen und Gewissen richtig. Sie stellen jedoch keine verbindliche Eigenschaftszusicherung dar. Eine solche Zusicherung erfolgt nur über unsere Erzeugnisnormen. Der Anwender muss in eigener Verantwortung über die Eignung dieses Erzeugnisses für den vorgesehenen Einsatz entscheiden. Unsere Haftung für dieses Erzeugnis richtet sich ausschließlich nach unseren allgemeinen Geschäftsbedingungen. Änderungen unserer Spezifikationen behalten wir uns ohne Vorankündigung vor. Zudem behalten wir uns das Recht vor, ohne Mitteilung an den Käufer Änderungen am Werkstoff oder Verarbeitungen Änderungen vorzunehmen, welche die Einhaltung zutreffender Spezifikationen nicht beeinträchtigen.