

Teil 3.1: Montagezubehör

QAK/V | ZKAK/V | QADEV | ZKADEV Abdichtelemente/Ventil mit Quellvlies / Zellkautschuk

Abdichtkissen mit Quellvlies

16.1 und 16.2 QAK/V

20.5 und 20.6 QADEV

Abdichtkissen mit Zellkautschuk

16.3 und 16.4 ZKAK/V

20.3 und 20.4 ZKADEV



Abdichten

Nachträgliches Abdichten zwischen Kabelkanalrohr (KKR) und Kabel(n) oder Rohr(en) gegen schleichende Gase, 5 m Wassersäule.

Anwendungshinweise

Zum zuverlässigen nachträglichen Abdichten von Leerrohren oder belegten Rohren benötigen Sie folgende Informationen **und ggf. Montagezubehör**:

1. Kanal-Innen-Ø Mantelrohr
2. Anzahl und Ø bei Mehrfach-Mantelrohrkabeleingängen
3. Anordnung der Kabeleingänge
4. Anzahl und Außen-Ø der Kabel und/oder Rohre
5. Abdichtbereiche und Fülldruck **MA 05 Teil 2.1**

Hinweis, Abdichtbereich minimal:

Die Vorgabe «Abdichtbereich Belegung minimal» (s. Etikett oder Tabelle 1) muss erfüllt sein. Andernfalls muss zusätzlich ein Dummy-Rohrstopfen verwendet werden.

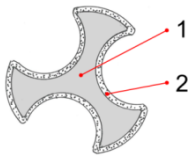
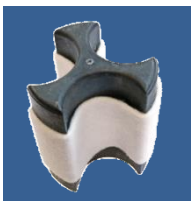
Bauteile

Abdichtkissen mit Ventil, Quellvlies- oder Zellkautschukbeschichtung, wieder verwendbar

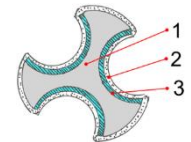
Art. Nr.	Art. Nr.
16.1 + 16.2 QAK/V L 40 - 300	20.3 + 20.4 ZKADE/V L 40 - 150
16.3 + 16.4 ZKAK/V L 40 - 300	20.5 + 20.6 QADE/V L 40 - 150
Temperaturbereich: -30 °C bis +45 °C (+70 °C*)	Temperaturbereich: -15 °C bis +30 °C (+45 °C*)
* kurzzeitig (4 h)	* kurzzeitig (4 h)

Zubehör, zum Abdichten des Zwischenraums bei mehr als 1 Kabel/Rohr

Nr. 1



Skizze A



Skizze B

Legende:

- 1 ADS-3K
- 2 QV-DBK
- 3 EPDM

3 Kabel/Rohre:

Abdicht- und Distanzstern, quellvliesbeschichtet

Art. Nr.	3 Kammern: Kammer-Ø [mm]	
	Kabel	Bündel*
	Lieferzustand: 1 Lage 22.2 QV-DBK 4,2 x 50/... [Skizze A]	
22.9 QV-ADS-3K-50	50 - 48	127
22.9 QV-ADS-3K-45	45 - 43	97
22.9 QV-ADS-3K-40	40 - 38	84
	Lieferzustand: 1 Lage EPDM + zusätzlich 1 Lage 22.2 QV-DBK 4,2 x 50/... [Skizze B]	
22.9 QV-ADS-3K-32	34 - 32	96
22.9 QV-ADS-3K-28	28 - 26	81

* Durchmesser über 3K-Belegung – Gesamtdurchmesser des Bündels. Dieser Gesamtdurchmesser darf den unter Rohrbelegung „optimal“ des Abdichtelementtyps nicht übersteigen.

Bei Belegung mit weniger als 3 Kabeln oder Rohren ist ein Dummy-Rohrstopfen zu verwenden

Nr. 2



2 - n Kabel/Rohre:

Quellvlies-Abdichtstern

Art. Nr.	Kammer für Kabel-Ø [mm]	Abmessungen für 4 Kammern [mm]
22.5 QV-MADS-K 2,0 x 50 x 100	< 30	2,0 x 50 x 100
22.5 QV-MADS-K 2,0 x 70 x 100	< 50	2,0 x 70 x 100
22.5 QV-MADS-K 4,2 x 50 x 100	< 30	4,2 x 50 x 100
22.5 QV-MADS-K 4,2 x 70 x 100	< 50	4,2 x 70 x 100

.../Zubehör, zum Abdichten des Zwischenraums bei mehr als 1 Kabel/Rohr

Nr. 3

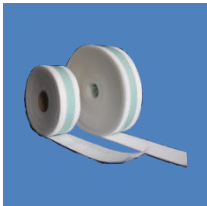


2 - n Kabel/Rohre:

Quellvliesdichtband, Abdichtung "Kabel-Zwischenräume etc."

Art. Nr.	Kabel Ø [mm]	Abmessung Dicke x Breite [mm]	Länge [m]
22.1 QV-DB	2,0 x 100/10	6 - 15 mm	2,0 x 100
22.1 QV-DB	4,2 x 135/10	≥ 10 mm	4,2 x 135

Nr. 4



Zubehör:

Selbstklebendes Dichtband zur bauseitigen Verwendung.

(Wiederaufbereitung von Abdichtelementen, für Wellrohr-Wellung > 18 mm)

Art. Nr.	Abmessung Dicke x Breite [mm]	Länge [m]
22.2 QV-DBK	2,0 x 50/10 m	2,0 x 50
22.2 QV-DBK	4,2 x 50/10 m	4,2 x 50
22.2 QV-DBK	4,2 x 135/10 m	4,2 x 135

Zubehör, wenn der geforderte Mindestbelegungsbereich nicht erreicht wird

Nr. 5

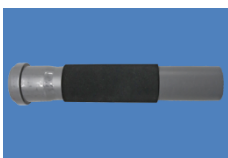


Zellkautschuk-Dichtband, selbstklebend

Zum Umwickeln von Kabeln und Rohren bei der Kabelrohrabdichtung, Wiederaufbereitung von Abdichtkissen.

Art. Nr.	Abmessung Dicke x Breite [mm]	Länge [m]
24.2 ZK-DBK	2,0 x 50/10 m	2,0 x 50
24.2 ZK-DBK	3,0 x 50/10 m	3,0 x 50
24.2 ZK-DBK	3,0 x 135/10 m	3,0 x 135

Nr. 6



Dummy-Rohrstopfen, zellkautschukbeschichtet:

Art. Nr.	Abmessungen	
	Ø DN [mm]	Ø x length [mm]
32.01 DRS-ZK 50	50	56 62 x 250

Druckbefüllung

Nr. 7



Mehrfach ausformbare Ventilverlängerung, adaptierbar > 1 m

Beispiel
Art. Nr. 83.8 MSR-VV

Nr. 8a



Kompressor:

Ansaugleistung 150 l/min., Verdichtungsenddruck 8 bar, Spannung 230 V, Spiralschlauch 2,5 m, Reifenfüllmessgerät 0-4 bar

Beispiel
Art. Nr. CPM170-8-6 WOF

Nr. 8b

33 E-VAS-3000



33 EMS-150



Einfülleinrichtung (Druckschlauch):

Länge 3 m, kombinierbar mit Einfülladapter EMS-150 und Druckrückstoppbefüller Nr. 9

Beispiele
Art. Nr. 33 EMS-150
Art. Nr. 33 E-VAS-3000

Nr. 9



Druckrückstoppbefüller:

– zwingend erforderlich bei Abdichtelementtypen 40 bis 60

Art. Nr. 33 DB VG8-M8

Hersteller

National sales

Ihr Vertriebspartner

Vor Ort:



WOLF GmbH

Zazenhäuser Str. 52
70437 Stuttgart, Germany

Tel. ++49 (0) 711 87 39 41

Fax ++49 (0) 711 87 12 30

Email: service@wolf-systems.com

Internet: www.wolf-systems.com

Alle Angaben, Abbildungen und graphische Darstellungen entsprechen dem aktuellen Stand unserer Kenntnisse und sind nach dem besten Wissen und Gewissen richtig. Sie stellen jedoch keine unverbindliche Eigenschaftszusicherung dar. Eine solche Zusicherung erfolgt nur über unsere Erzeugnisnormen. Der Anwender muss in eigener Verantwortung über die Eignung dieses Erzeugnisses für den vorgesehenen Einsatz entscheiden. Unsere Haftung für dieses Erzeugnis richtet sich ausschließlich nach unseren allgemeinen Geschäftsbedingungen. Änderungen unserer Spezifikationen behalten wir uns ohne Vorankündigung vor. Zudem behalten wir uns das Recht vor, ohne Mitteilung an den Käufer Änderungen am Werkstoff oder Verarbeitungen Änderungen vorzunehmen, welche die Einhaltung zutreffender Spezifikationen nicht beeinträchtigen.